

**Innovative  
Functional Confectionary  
Company**



OPRACOWANA PRZEZ BYŁYCH NAUKOWCÓW Z CAMBRIDGE UNIVERSITY  
TESTOWANA KLINICZNIE W STANDARDZIE FARMACEUTYCZNYM  
ZABEZPIECZONA DWOMA MIĘDZYNARODOWYMI RODZINAMI PATENTÓW  
W SPRZEDAŻY PILOTOWEJ W NOWYCH KANAŁACH SPRZEDAŻY NA  
NAJWIĘKSZYCH ŚWIATOWYCH RYNKACH

**W ODPOWIEDZI NA NAJWIĘKSZE ŚWIATOWE TRENDY**

**INNOWACYJNA TECHNOLOGIA  
W ŻYWNOŚCI FUNKCJONALNEJ  
W FORMACIE CZEKOLADY I INNYCH SŁODKICH  
PRZEKĄSEK**

# OTOCZENIE RYNKOWE



NEW FOOD – Mega trend



Rynek: > \$0,9 bln



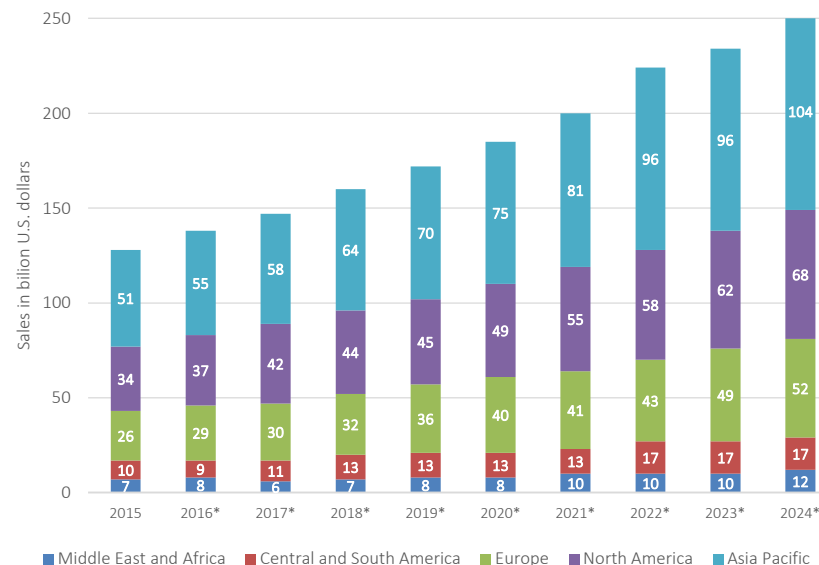
Pokolenie X  
& Millennials



> 440 transakcji w 1H 2017

- Health and wellness food market : \$932 mld w 2014 / \$1,1 bln w 2019
- Healthy snack market : \$32,8 mld do 2025, CAGR 5,1%
- Fortified/functional foods : \$258,8 mld w 2014 / \$377,8 mld w 2020

Światowa sprzedaż żywności funkcjonalnej 2015 - 2024 (mld USD)



W 2015, żywność funkcjonalna w Azji wygenerowała \$ 51 mld przychodów, z szacowanym wzrostem do \$ 104 mld do 2024

# OTOCZENIE RYNKOWE



1h 2017 : 436 transakcji na rynku żywności funkcjonalnej, z czego M&A : 33%.

*„Nutrition Capital Network reported sustained momentum in natural, organic and functional food and beverages, which saw M&As increase by 26% and financings by 25% in the first six months of 2017, setting the segment on course to **top 2016's record pace**”.*

	2014	2015	2016	1H2017
M&A TRANSACTIONS	174	247	259	<b>172</b>
FINANCING TRANSACTIONS	209	382	456	<b>264</b>

KTO	KOGO	ZA ILE
<b>Amazon</b>	Whole Foods Market	<b>\$13.4 bln.</b>
<b>L1 Retail</b>	Holland & Barrett	<b>£ 1.77 bln.</b>
<b>Danone</b>	WhiteWaveFoods	<b>\$ 10.4 bln.</b>
<b>Lonza</b>	Capsugel	<b>\$ 5.5 bln.</b>
<b>Maple Leaf Foods</b>	Lightilfe Foods	<b>\$ 140 mln.</b>
<b>Glanbia</b>	Amazing Grass	<b>€ 181 million</b>
<b>Kellogg</b>	RXBar	<b>\$600 mln</b>
<b>Hersley</b>	BarThings	<b>\$300 mln</b>

[https://www.nutraceuticalsworld.com/issues/2017-09/view\\_breaking-news/nutrition-health-wellness-industry-builds-on-record-transaction-activity/1648](https://www.nutraceuticalsworld.com/issues/2017-09/view_breaking-news/nutrition-health-wellness-industry-builds-on-record-transaction-activity/1648)



# BUDOWA WARTOŚCI SPÓŁKI

# Portfolio – zwalidowana klinicznie żywność funkcjonalna w 3 segmentach



**Technologia Astacelle :**  
formulacja karotenoidowo-  
fosfolipidowych odwróconych miceli,  
istotnie wyższą biodostępność  
karotenoidów, wyższa aktywność  
biologiczna tych związków.



**Technologia ChocBerry :**  
metoda produkcji oraz wbudowywania w  
format żywności substancji czynnych,  
zrównoważony z czekoladowym profil  
polifenoli we krwi oraz ich ekwiwalentnej  
aktywności w zakresie działania  
antyoksydacyjnego i wspierającego układ  
sercowo-naczyniowy.

BEAUTY

PREMIUM

SNACKS

# Portfolio - zwalidowana klinicznie żywność funkcjonalna w 3 segmentach

2 technologie = 7 produktów

## BEAUTY



1

Wysoko biodostępna  
Astaksantyna  
z Epikatechinami  
w 7.5g dziennej dawki

## PREMIUM



2

Codzienne benefity z wysoko-  
biodostępnych polifenoli z kakao  
i czerwonego wina w 10 g czarnej  
czekolady z rezweratolem

## SNACKS



3

Benefity czarnej czekolady  
w formie czekolady  
mlecznej



ZWALIDOWANE  
FORMATY :

4

MASŁO  
ORZECHOWE

5

BIAŁA  
CZEKOLADA

6

TOFII

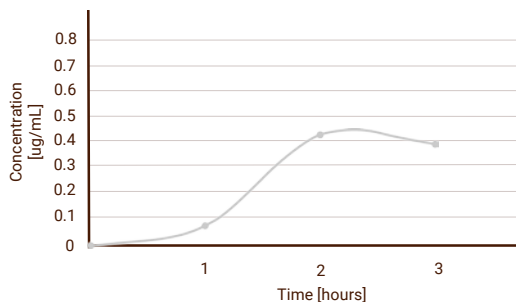
7

FORMAT  
PŁYNNY

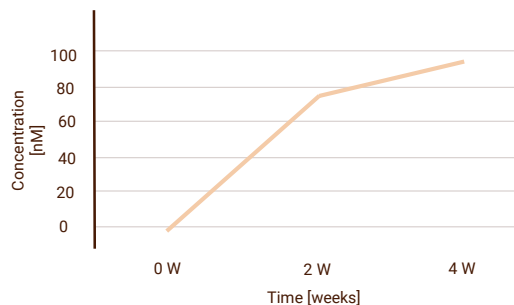
# esthechoc - walidacja kliniczna

## BEAUTY

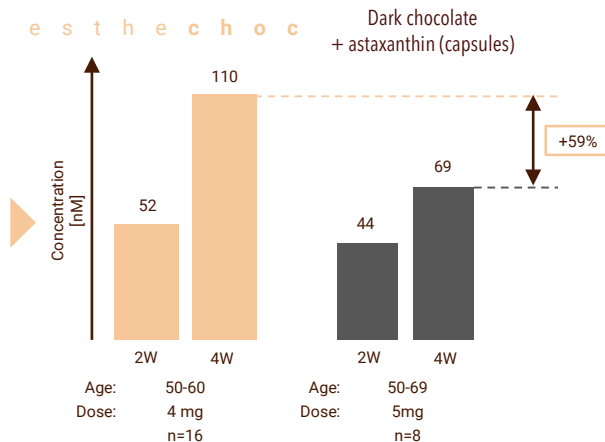
Kombinacja epikatechin (hydrofilne) i astaksantyny (lipofilne) **zwiększa biodostępność obu substancji**



Hydrophilic substance - rapid absorption



Lipophilic substance - long-term absorption



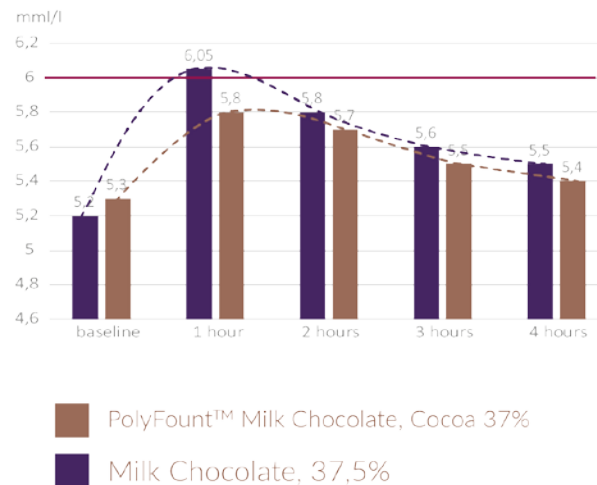


# Fount - walidacja kliniczna

## SNACKS

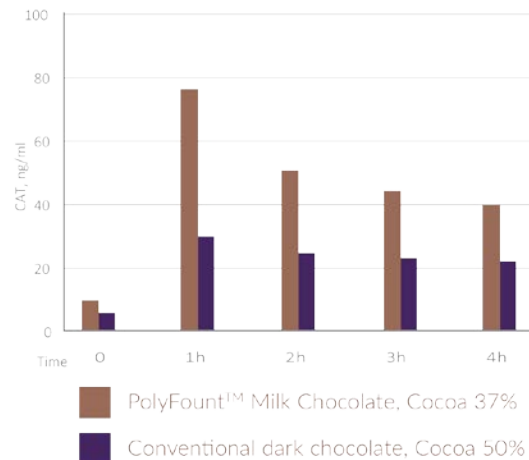


## PolyFount™ – znaczący spadek postprandialnego wzrostu glukozy we krwi



Based on: cross-over, double-blind study, Lycotec, Cambridge, UK. Sep-Oct 2016

## Potwierdzona biodostępność epikatechin



After consumption of 10 g of chocolate.

Based on: cross-over, double-blind study, Lycotec, Cambridge, UK. Sep-Oct 2016

# ReChoc - walidacja kliniczna

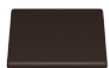


**PREMIUM**

10 g  
54 kcal

50 g  
275 kcal

240g  
160 kcal  
12% of alcohol

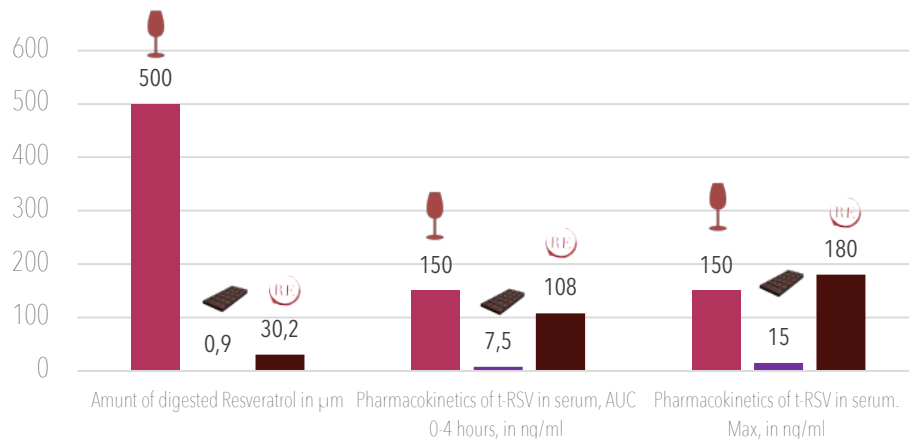


ReChoc

Epicatechins

Resveratrol

## Biodostępność resweratrolu - crossover study



Red wine, 350 ml, Burgundy Pinot Noir



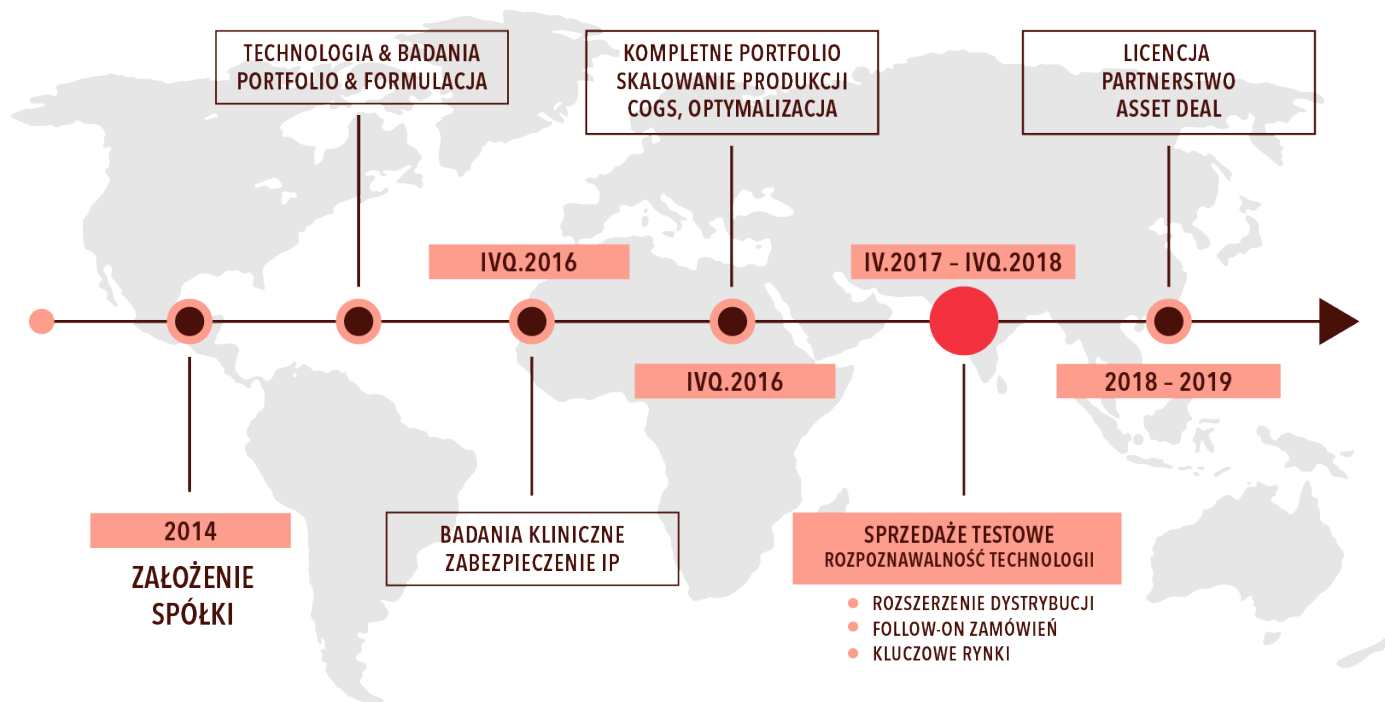
Dark Chocolate, 85 % Cocoa, 10g - control



ReChoc Dark Chocolate, 85 % Cocoa, 10g

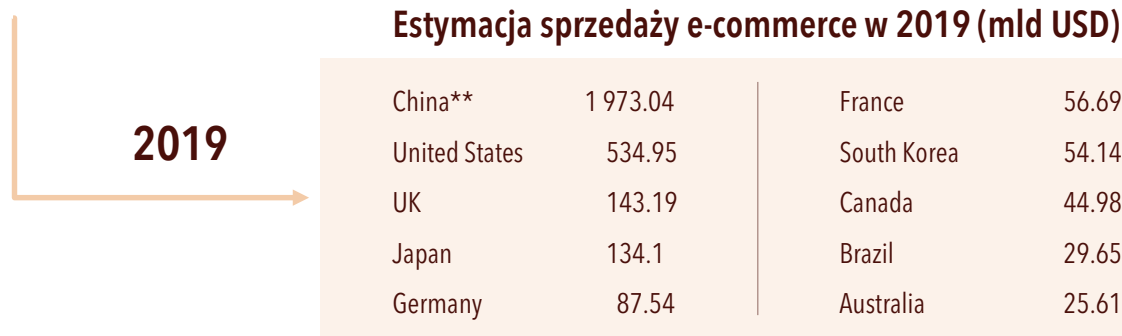
- Zapewnia benefity wysoko-biodostepnego resweratrolu i epikatechin
- 10 g smaczna czekoladka wzbogacona polifenolami z kakao i wina
- Brak dodatków, słodzików, wszystkie składniki naturalne

# Budowa wartości Spółki



# Sprzedaże testowe

	Core Markets	Strategic Distribution	Export Markets
Strategy	Direct to target	Bilateral consumer communication cooperation	Sales Package
Activities taken	Influencers' & bloggers' driven content & informatials E-commerce Dedicated offline retail	Dedicated marketing support for independent local exclusive distributors	Export Sales with marketing & educational package
Markets	UK, US, Germany	Gulf countries China & Taiwan Japan	Spain, Italy, Iran, Romania, Ukraine, Australia, etc.



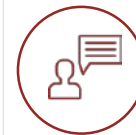
# USA : „Direct to target” strategy



MARKETING PARTNERS



BLOGGERS ECOSYSTEM  
50MM Members/Followers



INFLUENCERS

Brock O'Hurn  
Actor, 4MM  
Followers



Dr. Jennifer Berman  
Host "The Doctors"  
500K Followers



RETAIL TARGETS



PROFESSIONAL ACCOUNTS



ORGANIZACJA



**Rob Insinger**

20+ lat doświadczenia w obszarach farmaceutycznym i kosmetycznym, zarządzający firmą dystrybucyjną w zakresie produktów dermatologicznych

+ 5 osobowy zespół

# GULF „Strategic distribution” startegy

## Huda Beauty, the biggest blogger in the World

Instagram: 22m  
Facebook: 1.8m  
Twitter: 104k



## ARABIAN EMIRATES

Prescription model : 200 doctors

Dr. Razan Kadry, American Board Certified Dermatologist presenting Esthe in [Arabiya](#).



## SAUDI ARABIA

Prescription model

2017 : 300 points (pharmacies,  
nutrition clinics)

2018: new pharmacy chain (200 points)

Online platforms



# Chiny : „Strategic distribution“ startegy

## CURRENT SALES CHANNELS:

- JD.HK online platform. The biggest crossborder platform in China  
<https://www.jd.com/error2.aspx>  
<http://mall.jd.hk/index-651376.html>
- Beauty salons (offline)
- Cosmetic stores (offline)

## 2018:

1. Jumei International Holding Ltd  
<http://bj.jumei.com/>
2. Universal Health International Group Holding Limited <http://www.uhighl.com/>
3. iKang Healthcare Group Inc <http://www.ikang.com/>

## OFFLINE PARTNERS :

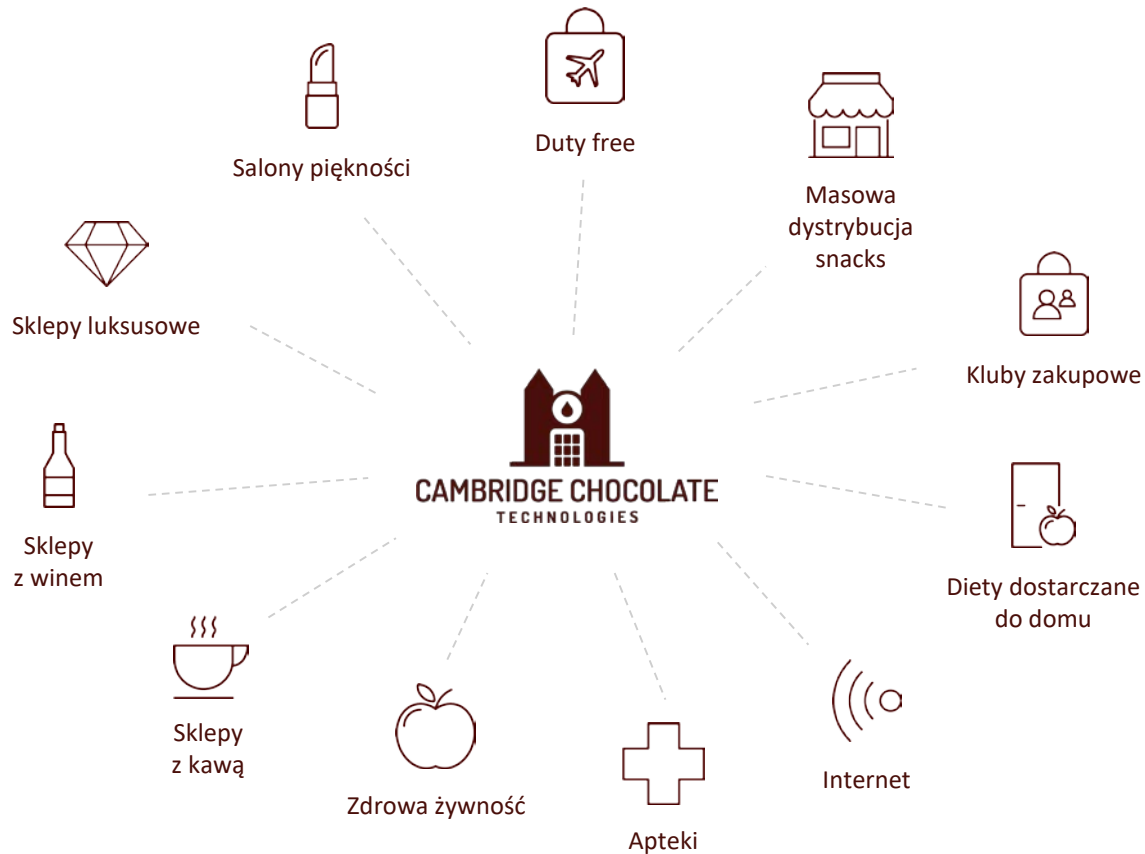
1. Wanda Group <http://www.wanda-group.com/>
2. Parkson.com.cn  
<http://www.parkson.com.cn/index.html>
3. Dashang Group <http://www.dsjt.com/>



## Marketing in China:

Esthechoc official launch in Beijing in November 2017

# Distribution universe





## PARTNERSTWO STRATEGICZNE



- firmy czekoladowe - meiji, nestle, hershey, ferrero
- firmy spozywczce - general mills, pepsi co
- producenci zdrowych przekasek - nestle, campbell,
- firmy detaliczne sprzedajace zdrowe/organiczne produkty - trader joe's, wholesale, sprouts
- firmy internetowe - snack nation
- producenci zdrowych batonow/ fruits and nuts, energy bars - general mills, lotte, orkla, orion.

meiji



HERSHEY  
THE HERSHEY COMPANY

Mondelēz  
International

BARRY CALLEBAUT

**DZIĘKUJĘ**



# MIĘDZYNARODOWY ZESPÓŁ ZARZĄDZAJĄCY



**Ivan Petyaev**

**Założyciel, CSO**

Lekarz medycyny, badacz (MRS, Cambridge University), autor publikacji naukowych i wynalazków stosowanych w diagnostyce, analityce medycznej, zapobieganiu chorobom oraz leczeniu



**Rob Insinger**

**US Cambridge Chocolate Technologies CEO**

20+ lat doświadczenia w zakresie urzędzeń medycznych, obszarach farmaceutycznym i kosmetycznym, założyciel i zarządzający firmą dystrybucyjną w zakresie produktów dermatologicznych



**Nigel Kyle**

**CTO**

20 lat doświadczenia w klastrze biotechnologicznym Cambridge oraz wiedza ekspercka w zakresie stabilizacji i dostawy aktywnych składników



**Marek Cieszko**

**CFO**

Ernst & Young, 10 lat w corporate finance; 2011-2013 EY w Silicon Valley, doradzał m.in: Microsoft, Cisco, Hewlett-Packard



**Marek Orłowski**

**CEO**

Nepentes S.A. (2010r sprzedane do S-A; EUR 106 mln), > 25 lat doświadczenia w rozwoju projektów biomedycznych



**Anna Aranowska-Bablok**

**COO**

Nepentes SA, Orenore Sp. z o.o., ponad 15 lat doświadczenia w branży farmaceutycznej i life-science



**William George**

**UK Cambridge Chocolate Technologies COO**

Chartered Marketer, członek Chartered Institute of Marketing; MBA. Prawie 10 lat doświadczenia w zakresie nutraceutyków, z powodzeniem wprowadził na rynek 3 marki nutraceutyczne



**Maciej Rutkowski**

**CMO**

13 lat doświadczenia, Haineken Group, Danone Group, US Pharmacia, Unilever Poland, Gillette Group

# MIĘDZYNARODOWA RADA DORADCZA DLA PIERWSZEGO KOMERCJALIZOWANEGO PRODUKTU



## **dr Sabine Zenker (DE)**

Specjalizacja: dermatologia ogólna i estetyczna. Założycielka prywatnej kliniki dermatologii i chirurgii dermatologicznej w Monachium (Niemcy).



## **dr Theodora Mantzourani (UK)**

Specjalizacja: endokrynologia, terapia bioidentycznymi hormonami, medycyna funkcjonalna i anti-aging. Założycielka prywatnej kliniki w Londynie.



## **prof. Ferdinando Terranova (IT)**

Specjalizacja: medycyna estetyczna, leczenie otyłości. Członek zarządu Italian Academy of Anti-Aging Medicine, National Assembly, członek rady naukowej SIME AIMA.



## **dr Claude Dalle (FR)**

Specjalizacja: medycyna estetyczna, akupunktura, mezoterapia, Eriksonian hipnoterapia. Profesor w szkołach medycznych w Paryżu i Dijon. Prezes m.in.: WOSIAM, French Society of Anti-Aging Medicine.



## **prof. Halina Car (PL)**

Specjalizacja: farmakologia kliniczna, szczególnie medycyna przeciwstarzeniowa, innowacyjne technologie. Prodziekan ds. rozwoju Wydziału Nauk o Zdrowiu UM w Białymstoku.



## **dr Ghislaine Beilin (FR)**

Specjalizacja: medycyna estetyczna i anti-aging; profesor uniwersytecki w Tarnier-Cochin Hospital w Paryżu. Prezydent ESAAM i wice-prezydent SMEA.